



Clychau'r Gog

(Hyacinthoides non-scripta)

Yn hoffi

Amodau cysgodol neu led-gysgodol, ond angen golau yn y gwanwyn

Yn bwyta

Dŵr a maetholion o briddoedd asidig ysgafn

Ymddygiad

Mae'r arogl dymunol a lliw glas y blodau yn denu gwenyn. Cofiwch, mae hyn yn bwysig iawn os yw'r planhigyn i gael ei beillio.

Ysglyfaethwyr

Wiwerod, cwingod, llygod mawr a moch daear

Bluebell

(Hyacinthoides non-scripta)

Prefers

Shaded or semi-shaded conditions, but needs light in the spring

Eats

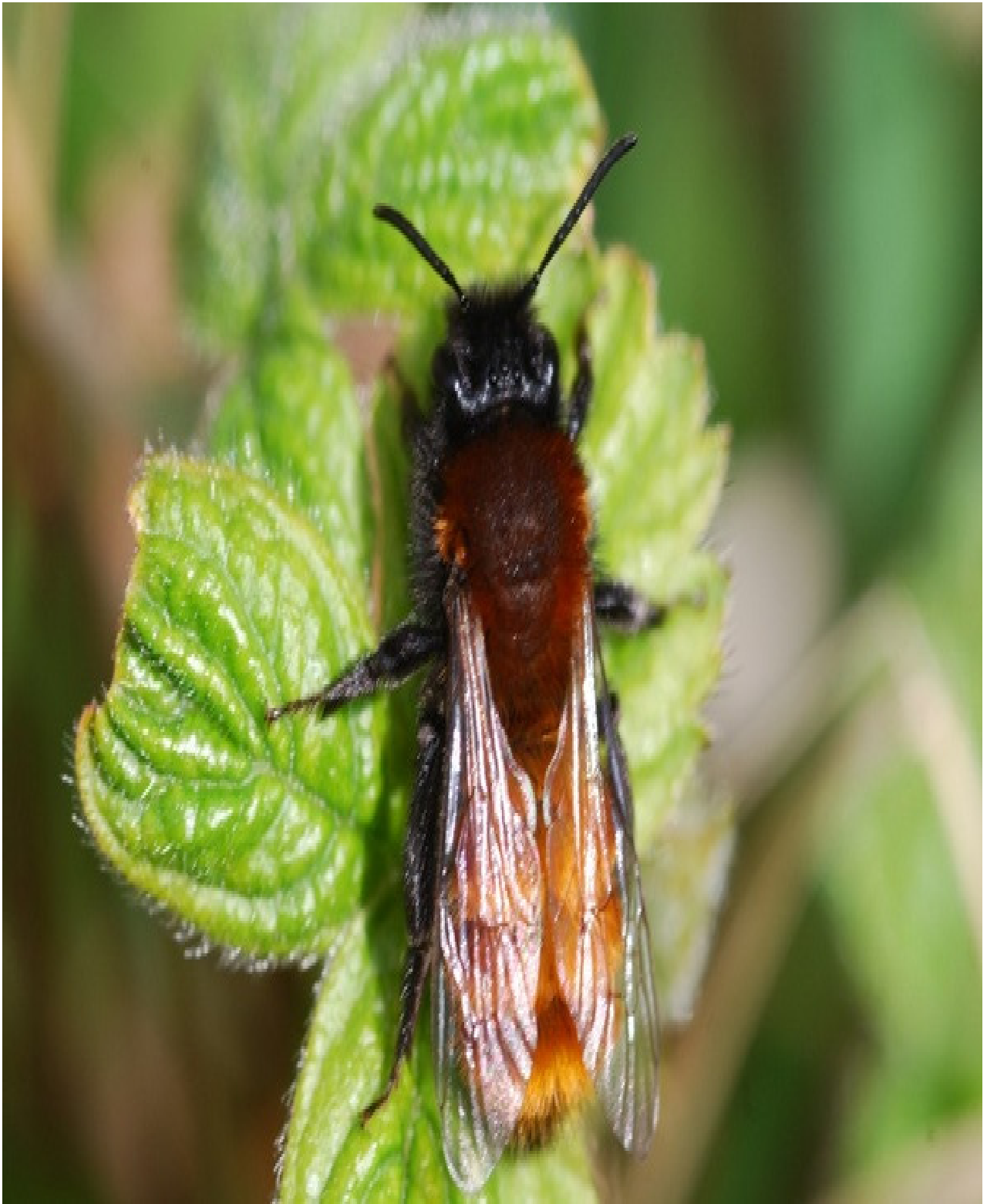
Water and nutrients from light acid soils

Behaviour

The pleasant scent and blue colour of the flowers also attract bees. Remember, this is very important if the plant is to be pollinated.

Predator

Squirrels, rabbits, rats and badgers



Gwenynen Durio

(Teulu: Andrenidae)

Yn hoffi

Nythu mewn tyllau yn y ddaear mewn pridd agored gyda draeniad da

Yn bwyta

Neithdar a phaill

Ymddygiad

Ddim yn ymosodol a phigo'n anaml, os o gwbl. Mae'r wenynen durio fenyw yn llenwi pob cell yn y twll gyda phaill a neithdar y bydd yn eu casglu o flodau, ac yna'n dodwy wy ar y pentwr bwyd

Ysglyfaethwyr

Adar, cacwn a rhai gwybed

Mining Bee

(Family: Andrenidae)

Prefers

Nests in burrows in the ground in exposed soil with good drainage

Eats

Nectar and pollen

Behaviour

Not aggressive and seldom, if ever, sting. The female mining bee stocks each cell in the burrow with pollen and nectar she collects from flowers and then deposits an egg on the food mass.

Predator

Birds, wasps and some flies



Mochyn Daear

(Meles meles)

Yn hoffi

Cartref tanddaearol a elwir yn set, yn ymyl coed collddail neu mewn llethrau

Yn bwyta

Malwod duon, pryfed genwair, pryfed clust, malwod, ffrwythau, anifeiliaid marw, ffwng

Ymddygiad

Anifeiliaid y nos i'w gweld yn bur anaml yn y dydd. Pan nad ydynt yn actif, byddant yn gorwedd yn eu set fel arfer. Cymdeithasol ac yn cadw'u hunain yn lân a thrwsiadus.

Ysglyfaethwyr

Dim ond rhai bach sy'n cael eu lladd gan lwynog neu eu cipio gan foncath

Badger

(Meles meles)

Prefers

An underground home, called a sett, near deciduous trees or in sloping banks

Eats

Slugs, earthworms, earwigs, snails, fruit, dead animals, funghi

Behaviour

Are nocturnal and rarely seen during the day. When not active, badgers usually lie up in their setts. Sociable and take considerable care over their grooming.

Predator

Only baby cubs get killed by foxes or snatched away by buzzards



Llwynog (coch)

(Vulpes vulpes)

Yn hoffi

Creu ffeuadau tanddaearol yn agos at dirwedd gymysg o brysg, coetir a thir amaethyddol

Yn bwyta

Pryfed genwair, cwningod, llygod, adar, pryfetach, ffrwythau, anifeiliaid marw

Ymddygiad

Actif yn y nos gan fwyaf, gyda llygaid wedi'u haddasu ar gyfer gweld yn y nos. Bydd y llwynog yn crwydro'i diriogaeth drwy'r nos yn chwilio am unrhyw fwyd sydd ar gael

Ysglyfaethwyr

Pobl

Fox (red)

(Vulpes vulpes)

Prefers

Creating dens underground near a dry mixed landscape consisting of scrub, woodland and farmland

Eats

Earthworms, rabbits, rodents, birds, insects, fruit, carrion (dead animals)

Behaviour

Mostly active at night, their eyes being specially adapted to night-time vision. Throughout the hours of the night a fox will roam its territory, foraging for whatever food is available.

Predator

Humans



Pathew

(Muscardinus Avellanarius)

Yn hoffi

Nythu mewn coetir collddail gyda digonedd o brysg ac isdyfiant o ganlyniad i brysgoedio

Yn bwyta

Blodau, paill, ffrwythau, mwyar duon, cnau cyll, gwyddfifid, mes a phryfetach

Ymddygiad

Anifail y nos, yn gwario llawer o'i amser yn dringo o gwmpas llwyni a choed. Anaml y daw i'r llawr. Yn ystod y dydd bydd y pathew yn cysgu yn ei nyth, mewn twll mewn cangen neu mewn hen nyth aderyn fel arfer, droedfeddi'n uwch na'r ddaear.

Ysglyfaethwyr

Nadroedd, hebogau, tylluanod

Dormouse

(Muscardinus Avellanarius)

Prefers

Nest in deciduous woodland with plenty of scrub and undergrowth resulting from coppicing

Eats

Flowers, pollen, fruit, blackberries, hazel nuts, honeysuckle, acorns and insects

Behaviour

Nocturnal, spending a lot of time climbing around bushes and trees, rarely coming down to the ground. During the day, dormice sleep in their nest, often in a hollow tree branch or old bird's nest, several feet off the ground.

Predator

Snakes, hawks and owls.



Mochyn coed

(Oniscus asellus)

Yn hoffi

Coed, pridd, deiliach, lleoedd llaith ac o dan risgl coed

Yn bwyta

Pren, deiliach

Ymddygiad

Gwario'r diwrnod yng nghudd dan gerrig, darnau o bren a phethau eraill. Pan fo bygythiad mae'n amddiffyn ei hun trwy glampio i lawr ar beth bynnag y bydd arno

Ysglyfaethwyr

Draenogod, llyffantod, brogaod, madfallod, llwynogod, tylluanod bach, chwistlod, math o bry cop

Woodlouse

(Oniscus asellus)

Prefers

Wood, soil, leaf litter, moist places and underneath bark

Food

Wood, leaf litter

Behaviour

Spends the day concealed beneath stones, logs and other objects. When threatened, defends itself by clamping down onto the surface it is on.

Predator

Hedgehogs, toads, frogs, newts, foxes, little owls, shrews, lizards and one type of spider.